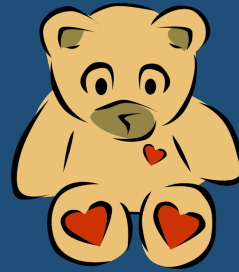


Week Six Special Education Parent Workshop

Semana Seis Taller para Padres de Educación Especial



Speaker: Dr. Gail Gordon, Special Education Director

Oradora: Doctora Gail Gordon, Director de Educación Especial

Brenda Garcia, Assistant Principal & Spanish Interpreter

Brenda Garcia, Subdirector e Intérprete de Español

February 13, 2024

13 de febrero de 2024

Topic:

What Are Related Services in the IEP?

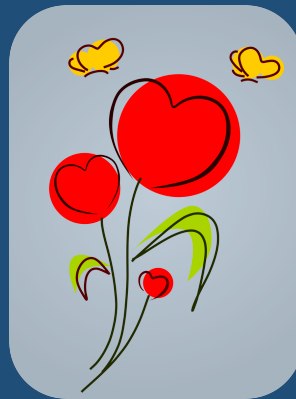
Tema:

¿Qué son los servicios relacionados en el IEP?



Related Services /Servicios relacionados

- Supportive services to assist a child with a disability to benefit from special education
- Servicios de apoyo para ayudar a un niño con una discapacidad a beneficiarse de la educación especial



What are Related Services in California?

¿Qué son los Servicios Relacionados en California?

- Speech-Language
- Audiological
- Orientation & Mobility
- Home/Hospital
- Adapted P.E.
- Physical & Occupational Therapy
- Counseling & Guidance
- Psychological Services

- Habla-Lenguaje
- Audiológico
- Orientación y Movilidad
- Hogar/Hospital
- Educación Física Adaptativa
- Terapia física y Ocupacional
- Asesoramiento y orientación
- Servicios Psicológicos



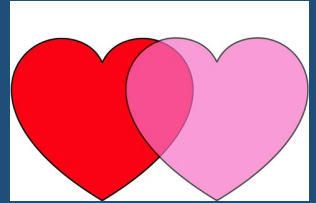
What are Related Services in California?

¿Qué son los Servicios Relacionados en California?



- Parent Counseling & Training
- Health & Nursing Services
- Social Worker Services
- Specially Designed Vocational Education & Development
- Recreation Services
- Interpreting Services
- Asesoramiento y capacitación para padres
- Servicios de Salud y Enfermería
- Servicios de trabajadores sociales
- Educación y desarrollo vocacional especialmente diseñados
- Servicios de Recreación
- Servicios de interpretación

Related Services Includes: Los Servicios Relacionados Incluyen:



- Speech-Language Services by a credentialed speech-language pathologist
- The language and speech development and remediation services may be provided by a speech-language pathology
- Servicios de habla y lenguaje brindados por un patólogo del habla y lenguaje acreditado
- Los servicios de desarrollo y remediación del lenguaje y el habla podrán ser proporcionados por un especialista en patología del habla y el lenguaje



Related Services Includes: Los Servicios Relacionados Incluyen:

- **Counseling** services means services provided by qualified school counselor, psychologists, guidance counselors, social worker, or other qualified personnel
- Assisting in developing positive behavioral intervention strategies
- Servicios de asesoramiento significa servicios proporcionados por consejeros escolares calificados, psicólogos, consejeros vocacionales, trabajadores sociales u otro personal calificado
- Ayudar a desarrollar estrategias de intervención conductual positiva

Related Services Includes: Los Servicios Relacionados Incluyen:



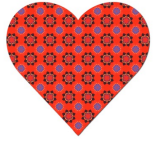
- **Occupational Therapy** services
- Services provided by a qualified occupational therapist
- Improving, developing, or restoring functions impaired or lost through illness, or injury

- **Physical Therapy** services
- Services provided by a qualified physical therapist.

Related Services Includes: Los Servicios Relacionados Incluyen:



- Servicios de Terapia Ocupacional
- Servicios proporcionados por un terapeuta ocupacional calificado
- Mejorar, desarrollar o restaurar funciones deterioradas o perdidas debido a una enfermedad o lesión
- Servicios de fisioterapia
- Servicios proporcionados por un fisioterapeuta calificado

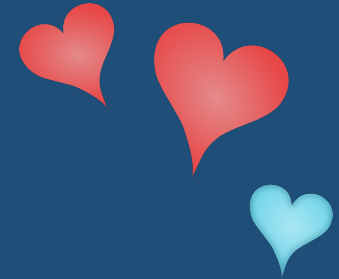


Related Services Includes: Los Servicios Relacionados Incluyen:

- **Audiology services:**
- Determination of children's needs for group and individual amplification, selecting and fitting an appropriate aid, and evaluating the effectiveness of amplification
- **School nurse services** are services provided by a qualified school nurse

- **Servicios de audiología:**
- Determinación de las necesidades de amplificación grupal e individual de los niños, selección y adaptación de una ayuda adecuada y evaluación de la eficacia de la amplificación.
- **Los servicios de enfermería escolar** son servicios proporcionados por una enfermera escolar calificada.

Related Services Includes:



- **Interpreting services** includes:
 - Used with respect to children who are deaf or hard of hearing
 - **Medical services** means services provided by a licensed physician to determine a child's medically related disability that results in the child's need for special education and related services.
- **Los servicios de interpretación** incluyen:
 - Se utiliza con respecto a niños sordos o con problemas de audición.
 - **Servicios médicos** significa servicios proporcionados por un médico autorizado para determinar la discapacidad médicamente relacionada de un niño que resulta en la necesidad de educación especial y servicios relacionados del niño.

Related Services Includes: Los Servicios Relacionados Incluyen:



- **Orientation and mobility services:**
- Services provided to blind or visually impaired children by qualified personnel to enable those students to attain systematic orientation to and safe movement within their environments in school, home, and community
- **Servicios de orientación y movilidad:**
- Servicios proporcionados a niños ciegos o con discapacidad visual por personal calificado para permitir que esos estudiantes obtengan orientación sistemática y movimiento seguro dentro de sus entornos en la escuela, el hogar y la comunidad

Related Services Includes: Los Servicios Relacionados Incluyen:



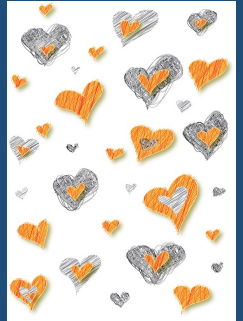
- **Parent counseling and training** means assisting parents in understanding the special needs of their child
- **Social work services in schools** includes:
 - Working in partnership with parents and others on those problems in a child's living situation (home, school, and community) that affect the child's adjustment in school
- **El asesoramiento y la capacitación** para padres significa ayudar a los padres a comprender las necesidades especiales de sus hijos.
- **Los servicios de trabajo social en las escuelas incluyen:**
 - Trabajar en asociación con los padres y otras personas en aquellos problemas en la situación de vida de un niño (hogar, escuela y comunidad) que afectan la adaptación del niño en la escuela

Related Services Includes: Los Servicios Relacionados Incluyen:



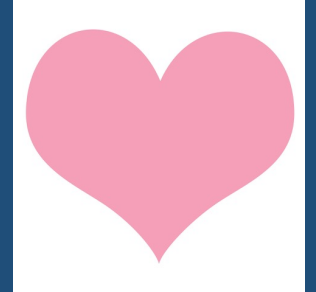
- Transportation includes:
 - The transportation of severely disabled special day class pupils, and orthopedically impaired pupils who require a vehicle with a wheelchair lift, as specified in their individualized education program
 - Specialized equipment (such as special or adapted buses, lifts, and ramps), if required to provide special transportation for a child with a disability
- El transporte incluye:
 - El transporte de alumnos de clases diurnas especiales con discapacidades graves y alumnos con discapacidades ortopédicas que requieren un vehículo con elevador para sillas de ruedas, según lo especificado en su programa educativo individualizado.
 - Equipo especializado (como autobuses, ascensores y rampas especiales o adaptados), si es necesario para proporcionar transporte especial a un niño con una discapacidad.

Related Services Includes: Los Servicios Relacionados Incluyen:



- **Rehabilitation Counseling** services:
 - Services provided by qualified personnel in individual or group sessions that focus specifically on career development, employment preparation, achieving independence, and integration in the workplace and community of a student with a disability
- **Servicios de asesoramiento en rehabilitación:**
 - Servicios brindados por personal calificado en sesiones individuales o grupales que se enfocan específicamente en el desarrollo profesional, la preparación laboral, el logro de la independencia y la integración en el lugar de trabajo y la comunidad de un estudiante con discapacidad

Related Services Includes: Los Servicios Relacionados Incluyen:



- **Recreation** includes:
 - Recreation programs in schools and community agencies; & leisure activities
- **Assistive Technology Service** means any service that directly assists a child with a disability in the selection, acquisition, or use of an assistive technology device.

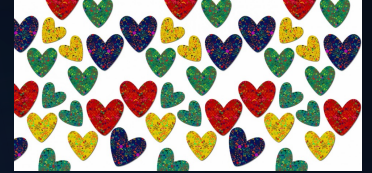
- **La Recreación** incluye:
 - Programas de recreación en escuelas y agencias comunitarias; & actividades de ocio
- **Servicio de tecnología** de asistencia significa cualquier servicio que ayuda directamente a un niño con una discapacidad en la selección, adquisición o uso de un dispositivo de tecnología de asistencia.



Parent's Right to Revoke (Withdraw) Consent Derecho de los padres a revocar (retirar) el consentimiento

- If, at any time the parent of a child revokes (withdraws) consent in writing, the public agency:
- May not continue to provide special education and related services to the child
- Si, en cualquier momento, el padre de un niño revoca (retira) su consentimiento por escrito, la agencia pública:
- No puede continuar brindando educación especial y servicios relacionados al niño

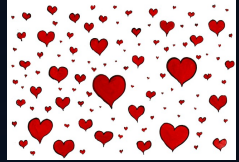
Related Services “Only if it is Necessary” Servicios Relacionados “Sólo si es Necesario”



- A district does not have to provide a service to a student with a disability just because she will benefit from the service. The service is only “related” if it is necessary to help her benefit from educational instruction.
- Un distrito no tiene que brindar un servicio a un estudiante con una discapacidad solo porque se beneficiará del servicio. El servicio sólo está “relacionado” si es necesario para ayudarla a beneficiarse de la instrucción educativa.

Frequency, (How Often) Location, & Duration (How Long)

Frecuencia, (con qué frecuencia), ubicación y duración (cuánto tiempo)



- **The IEP must also set out the specific frequency, location, and duration of the service to be provided. [20 U.S.C. Sec. 1414(d)(1)(A)(i)(IV); 34 C.F.R. Sec. 300.320(a)(7); Cal. Ed. Code Sec. 56345(a)(7).]**
- **El IEP también debe establecer la frecuencia, ubicación y duración específicas del servicio que se brindará. [20 U.S.C. Segundo. 1414(d)(1)(A)(i)(IV); 34 CFR Segundo. 300.320(a)(7); California. Ed. Código sec. 56345(a)(7).]**

Changes Cannot Be Made Without a Meeting

No se pueden realizar cambios sin una reunión



- Changes to the amount of services listed in the IEP cannot be made without holding another IEP meeting, unless you agree to a change being made without a meeting. [34 C.F.R. Sec. 300.324(a)(4); Cal. Ed. Code Sec. 56380.1(a).]
- No se pueden realizar cambios en la cantidad de servicios enumerados en el IEP sin celebrar otra reunión del IEP, a menos que usted acepte que se realice un cambio sin una reunión. [34 C.F.R. Segundo. 300.324(a)(4); California. Ed. Código sec. 56380.1(a).]

<https://serr.disabilityrightsca.org/serr-manual/chapter-5-information-on-related-services/5-32-what-must-be-written-in-my-childs-iep-concerning-related-services>